

Deklaration på ejendommen Alléen 3, Østerby

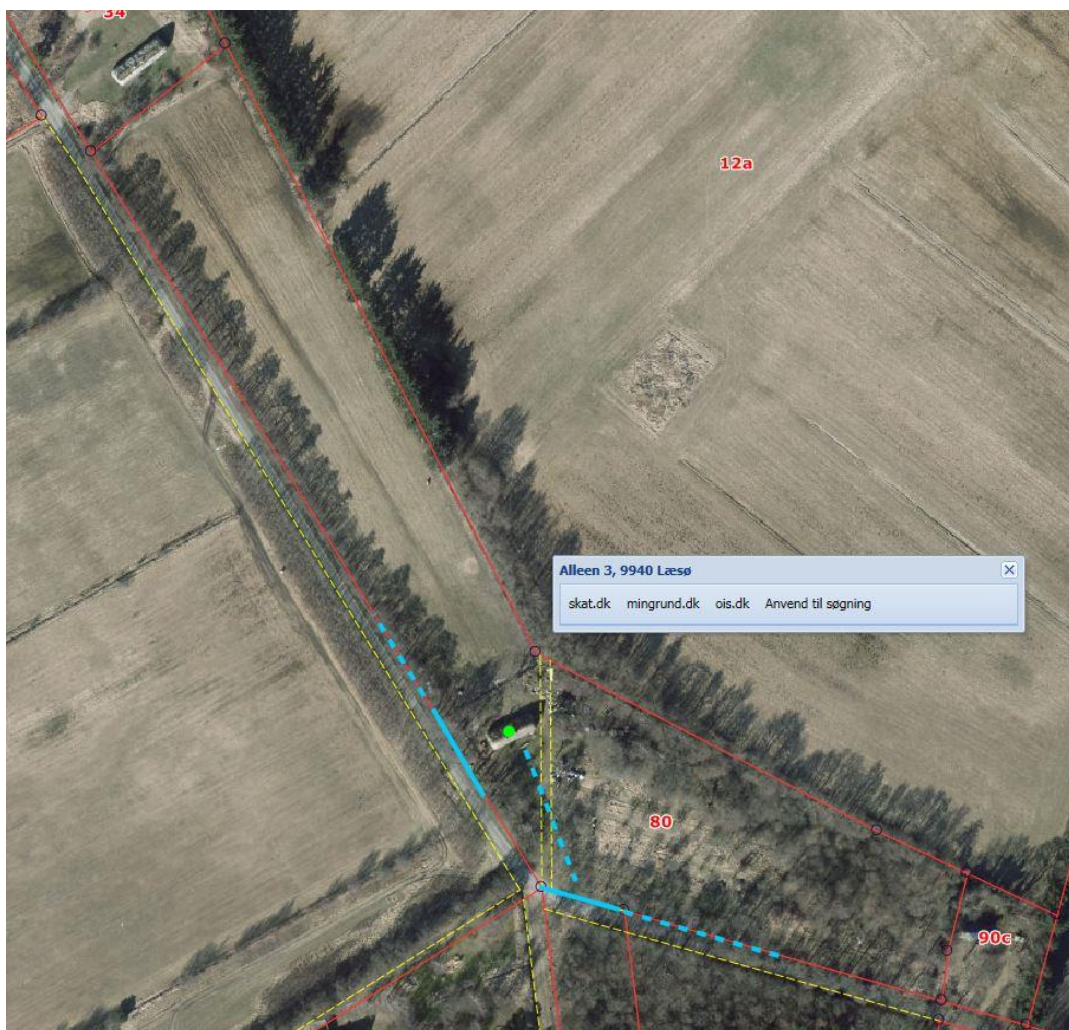
Vedrørende matrikel 80 Østerby By, Hals, Hals lokaliseret på Alléen 3, Østerby 9940 Læsø.

Formålet med deklARATIONEN er at sikre bygningernes synlighed i landskabet, sikre **indkig til huset** samt sikre afledningen af vand væk fra huset ved belægning og fald væk fra bygningen.

Der skal etableres og opretholdes en synlighed i landskabet og et vedvarende indkig til huset, skabt ved at åbne beplantningen således:

Al bevoksning der står tættere på huset end 5 meter fældes. Der skabes indblik til huset fra offentlig vej ved at uddynding og opstamning af læhegnet langs vej nord for bygningen - i en afstand op til 50 meter fra huset. Ved senere fornyelse af læhegnet skal denne åbenhed fastholdes ved passende beplantning og uddynding. De sunde æbletræer på grunden, bevares som de er nu.

Mod sydvest åbnes beplantningen således at der er frit indkig til bygningen i en skrå vinkel fra Alléen i en bredde på to gange 8 meter (ubrudt blå streg). Sydøst og nordvest herfor åbnes for indkig over en længere strækning, ved opstamning af træer og hegn (vist ved stiplede blå streg). Dette indkig skal vedligeholdes regelmæssigt. Indkig skal etableres, således at man fra en placering på Alleen kan se både Alléen 3 og 5 samtidig.





Ovenstående billede viser den ønskede tilstand indikeret via den sydlige massive blå linje.

Nedenstående illustrerer den ønskede tilstand, for de stiplede sydøstlige og nordvestlige på kortet



Terrænet omkring huset skal holdes lavere end bygningen, og reguleres således at syldsten er synlige, og der anlægges markstenbelægning mindst 60 cm bred og med fald med minimum 1,5 cm væk fra huset. Overfladevand skal ledes væk fra bygningen via etableret lavning eller egentlig vandrede i marksten. Belægninger, vandreder holdes vedlige og fri for græsvækst.